

LE VOTE DES FEMMES AUX MUNICIPALES

OCCURRENCE POUR VOXE ET TAPAGE | FÉVRIER 2020 |

POUR MIEUX COMPRENDRE OÙ LES JEUNES FEMMES EN SONT SUR LEUR RAPPORT AU VOTE, [VOXE](#), LA NEWSLETTER QUI PERMET AUX JEUNES ACTIVES DE MIEUX S'INFORMER POUR MIEUX S'ENGAGER ET [TAPAGE](#), LE MÉDIA POP ET ENGAGÉ DE MY LITTLE PARIS, ONT LANCÉ EN DÉBUT D'ANNÉE "LES VOIX QUI COMPTENT" : UNE GRANDE ENQUÊTE SUR LE VOTE DES JEUNES FEMMES, ACCOMPAGNÉE PAR LE CABINET D'ÉTUDES OCCURRENCE.

26 FÉVRIER 2020

PIERRE CHAVONNET

01 48 24 69 49

PIERRE.CHAVONNET@OCCURRENCE.FR

ALAIN FERRON

01 48 24 69 43

ALAIN.FERRON@OCCURRENCE.FR

Sommaire

Contexte et méthodologie	3
Attitudes envers la politique	9
Engagement	16
Typologie	21
Annexes	30

CONTEXTE ET MÉTHODOLOGIE

1

\ Profil des répondantes (1/2)



ÂGE

18-24 ans : **60%** (38%)

25-35 ans : **40%** (62%)

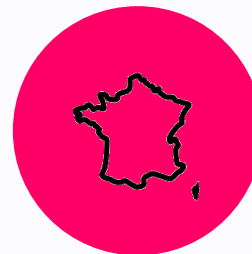


CSP

CSP + : **27%** (25%)

CSP - : **15%** (27%)

Inactives : **58%** (48%)
dont Étudiantes : **51%** (15%)



UDA5

Région parisienne : **38%** (19%)

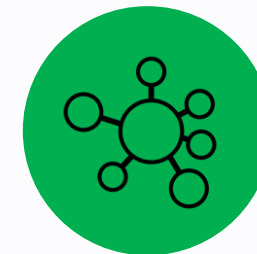
Nord-Est : **13%** (22%)

Nord-Ouest : **18%** (23%)

Sud-Est : **20%** (25%)

Sud-Ouest : **10%** (11%)

Hors UDA5 : **1%**



TAILLE D'AGGLOMÉRATION

– 2 000 : **7%**

– 2 000 – 19 999 : **6%**

20 000 – 99 999 : **8%**

100 000 et plus : **43%**

Agglomération parisienne : **36%**

Les données en bleu : âge et CSP données de la population féminine 18-35 selon l'Insee. UDA5 : ensemble de la population française. Études : données de la population française 25 à 34 ans selon l'Insee

\ Profil des répondantes (2/2)



NIVEAU D'ÉTUDE

Aucun diplôme : **2%** (11%)
CAP/BEP/BAC : **19%** (36%)
Bac+1 ou Bac+2 : **21%** (14%)
Bac+3 ou Bac+4: **26%**
Bac+5 : **27%**
Supérieur à Bac+5 : **5%** } (39%)



COMPOSITION DU FOYER

Vous vivez seule sans enfant : **34%**
Vous vivez seule avec enfants : **1%**
Vous êtes en couple sans enfant : **22%**
Vous êtes en couple avec enfants : **5%**
Vous vivez chez vos parents : **28%**
Vous vivez en colocation : **11%**



RÉGIME ALIMENTAIRE

Flexitarienne: **51%**
Végétarienne : **9%**
Vegane : **1%**
Aucune de ces affirmations : **39%**

Les données en bleu : âge et CSP données de la population féminine 18-35 selon l'Insee. UDA5 : ensemble de la population française. Études : données de la population française 25 à 34 ans selon l'Insee

\ Un lectorat qui se démarque

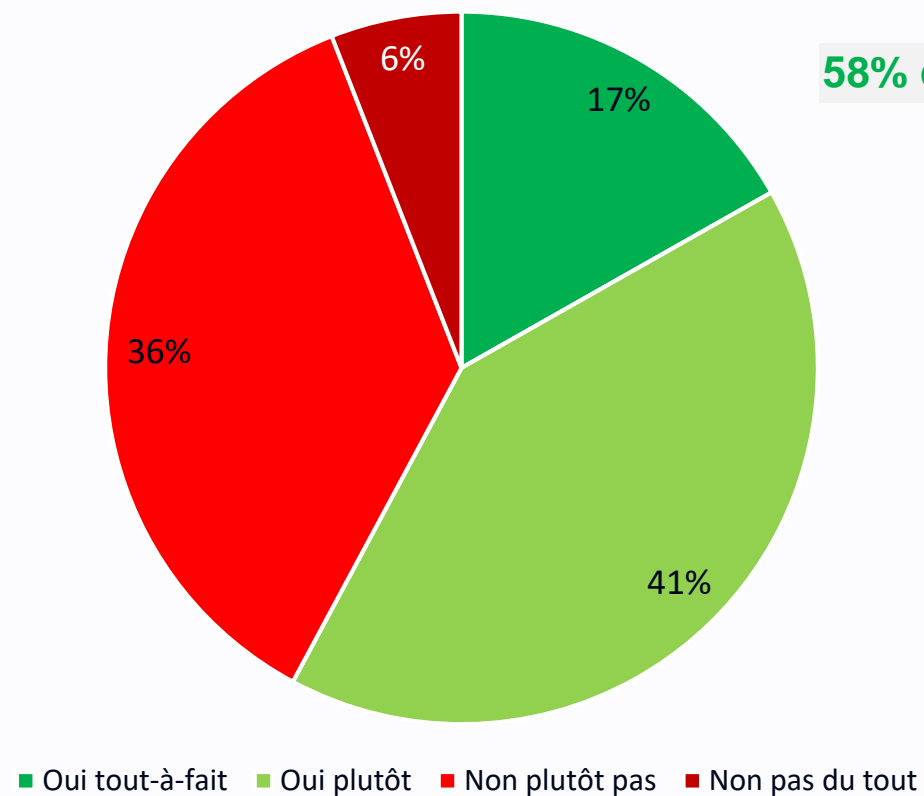
- ❑ Plus jeunes
- ❑ Étudiantes ou CSP +
- ❑ Surtout parisiennes et métropoles
- ❑ Très éduquées (ou en voie de l'être !)

**ATTITUDES ENVERS
LA POLITIQUE**

2

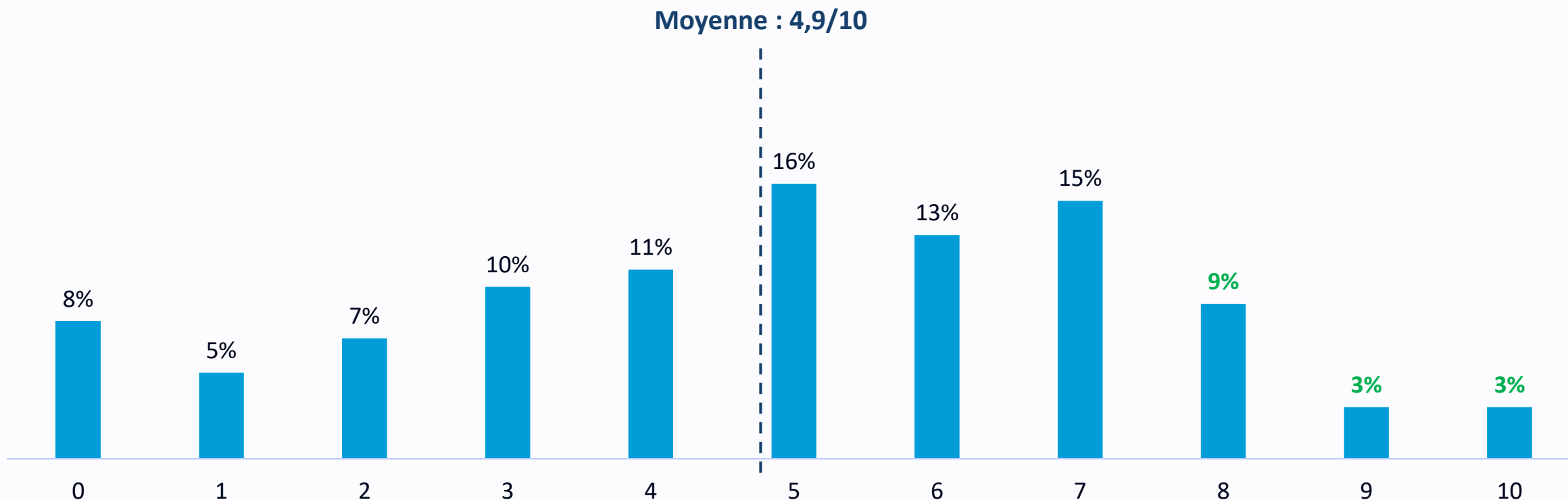
Un intérêt plutôt mitigé pour la politique

De manière générale, vous sentez-vous concernée par la politique ?



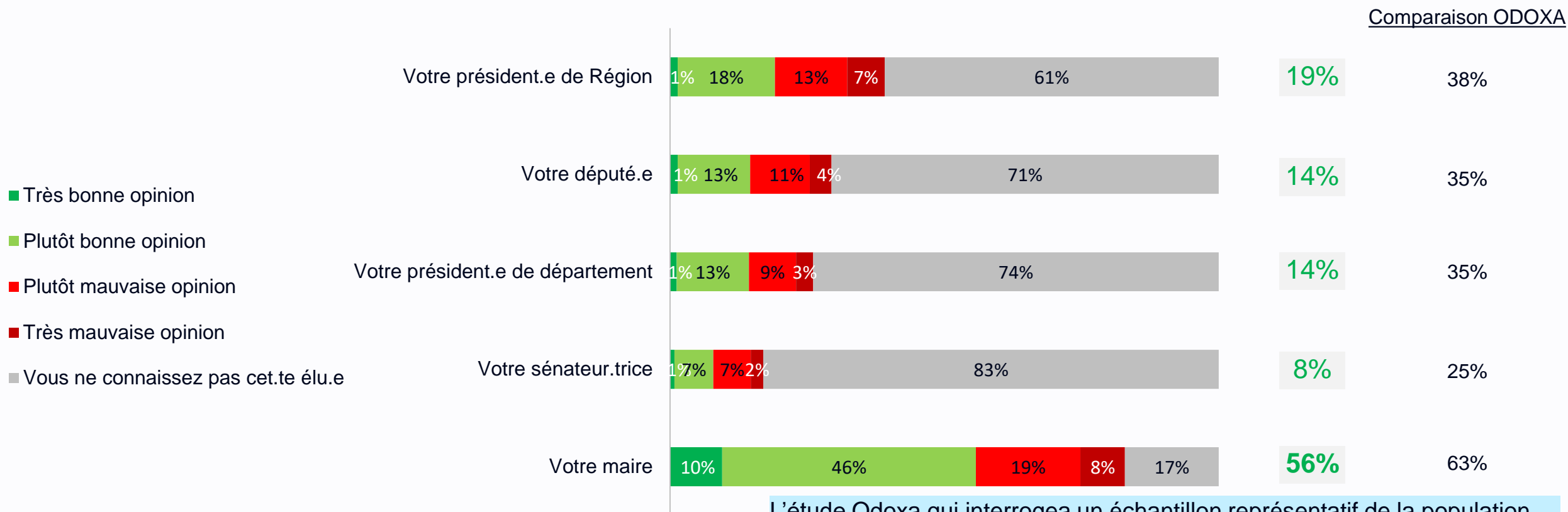
Les répondantes ont une connaissance assez moyenne du rôle de leur maire et de leur municipalité. Moins de 2 femmes/10 ont une très bonne connaissance de ces rôles

Sur une échelle de 0 à 10, comment évalueriez-vous votre niveau de connaissance sur le rôle de votre maire et de votre municipalité ?



Le maire : l'élu(e) dont on a la meilleure opinion

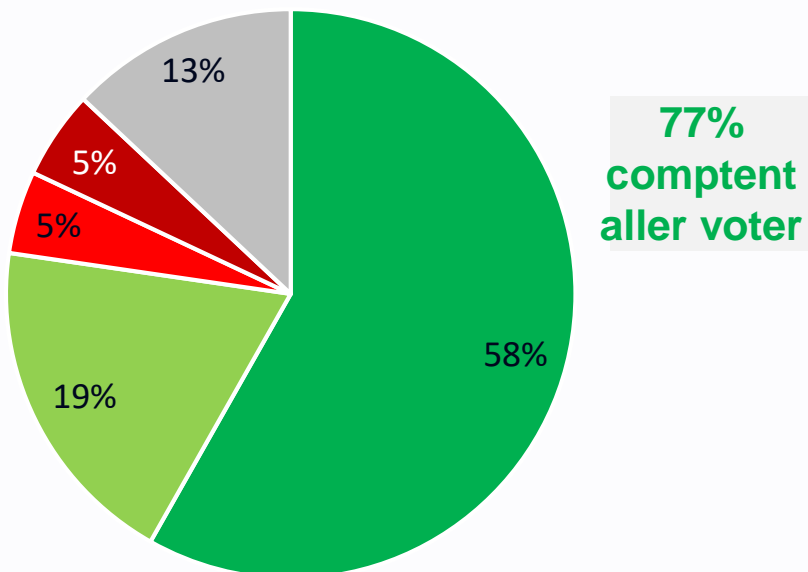
Vous personnellement, avez-vous une très bonne, plutôt bonne, plutôt mauvaise ou très mauvaise opinion de...



L'étude Odoxa qui interrogea un échantillon représentatif de la population française en 2019 montre des opinions beaucoup plus favorables des différents élus que celles des jeunes femmes de cette étude.

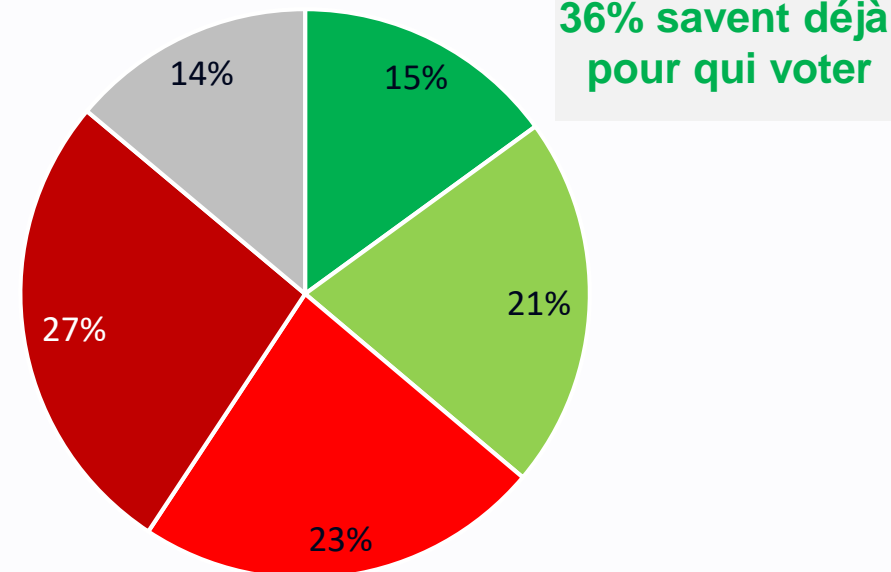
Une forte intention d'aller voter aux prochaines municipales et un choix électoral peu prédéterminé à ce stade

Comptez-vous aller voter aux élections municipales de mars prochain ?



■ Oui tout-à-fait ■ Oui plutôt ■ Non plutôt pas
 ■ Non pas du tout ■ Vous ne savez pas

Savez-vous déjà pour qui vous aller voter ?



■ Oui tout-à-fait ■ Oui plutôt ■ Non plutôt pas
 ■ Non pas du tout ■ Vous ne savez pas

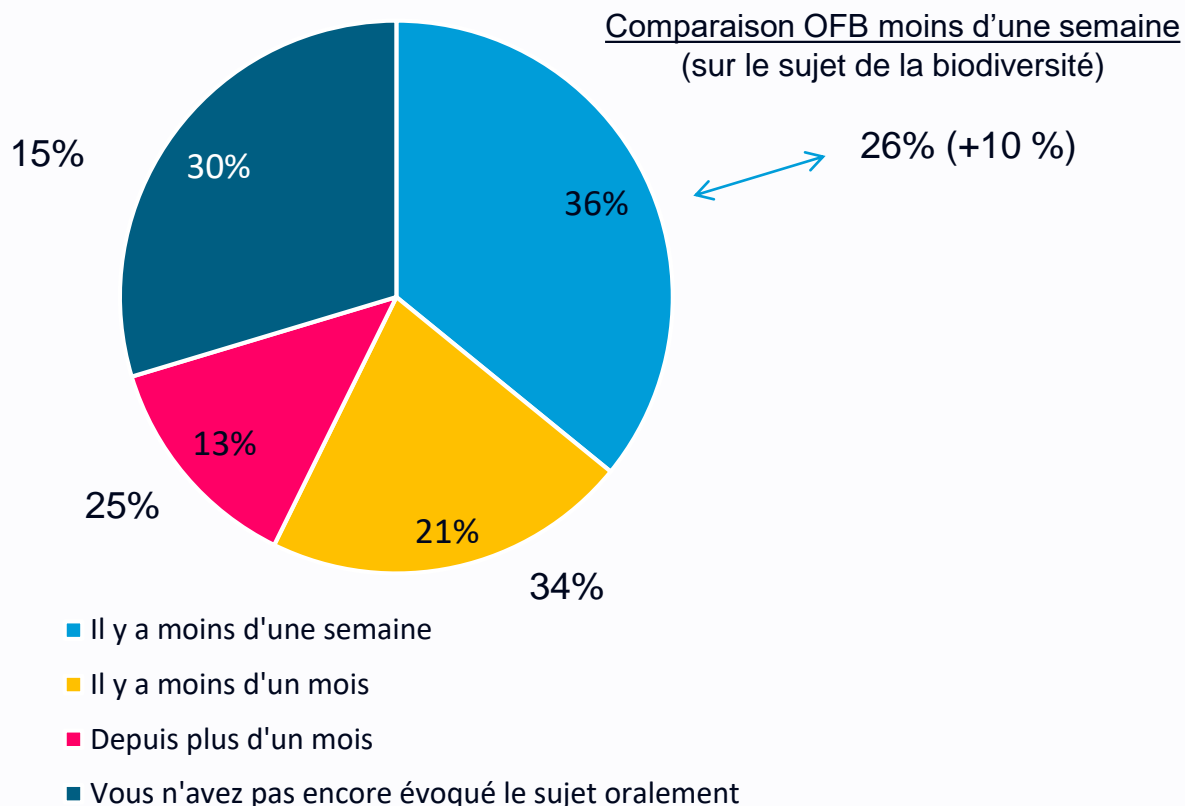
QCU | Base : 4 222 | **XX%** : total oui

QCU | Base : 3 265 qui ont l'intention d'aller voter | **XX%** : total oui

Un intérêt marqué pour le sujet municipal, car c'est un sujet évoqué à l'oral par une majorité dans le dernier mois

Quand avez-vous évoqué oralement le sujet des élections municipales pour la dernière fois ?

60% ont évoqué le sujet oralement depuis moins d'un mois



Malgré l'intérêt mitigé à la politique en général, l'intérêt pour la politique municipale est réel

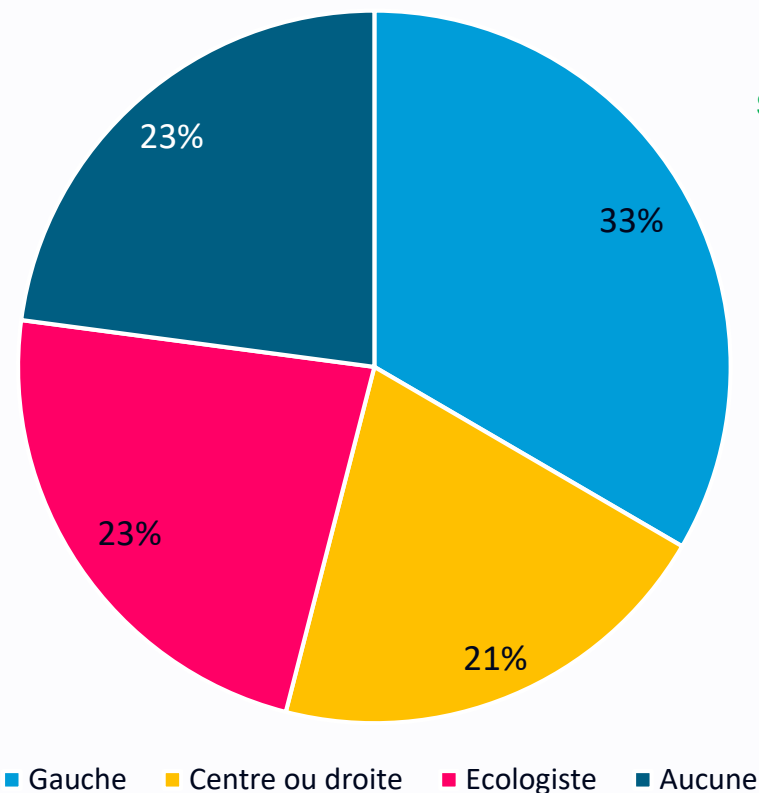
- Opinion beaucoup plus favorable envers les élus locaux que n'importe quels autres élus
- Une forte intention d'aller voter aux municipales (mais est-ce que cette intention se concrétisera?)
- Un vote à gagner pour les différents candidats aux municipales : leur choix n'est pas encore fait !
- La politique municipale est un sujet de discussion

ENGAGEMENT

3

Des répondantes partagées dans l'échiquier politique avec une polarisation entre la gauche et le mouvement écologiste

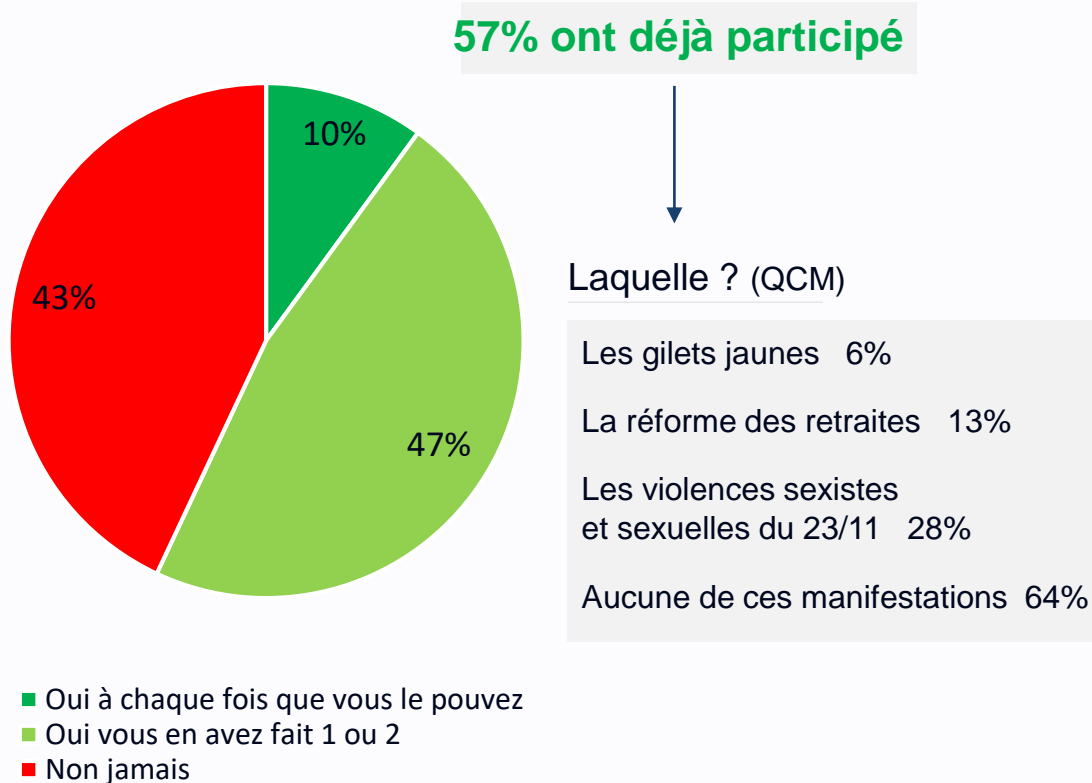
Quelle est votre sensibilité politique ?



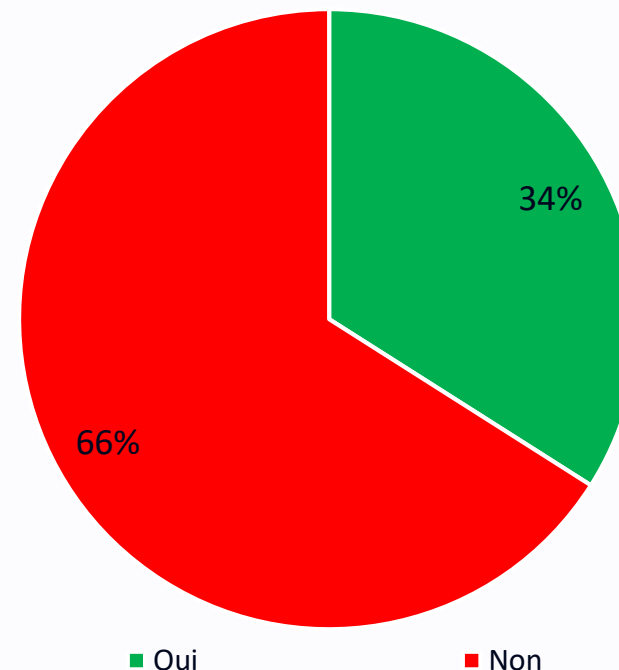
Une répondante sur trois se déclare de sensibilité de gauche

Des répondantes modérément engagées dans la vie de la cité

Avez-vous participé à une marche ou une manifestation ?

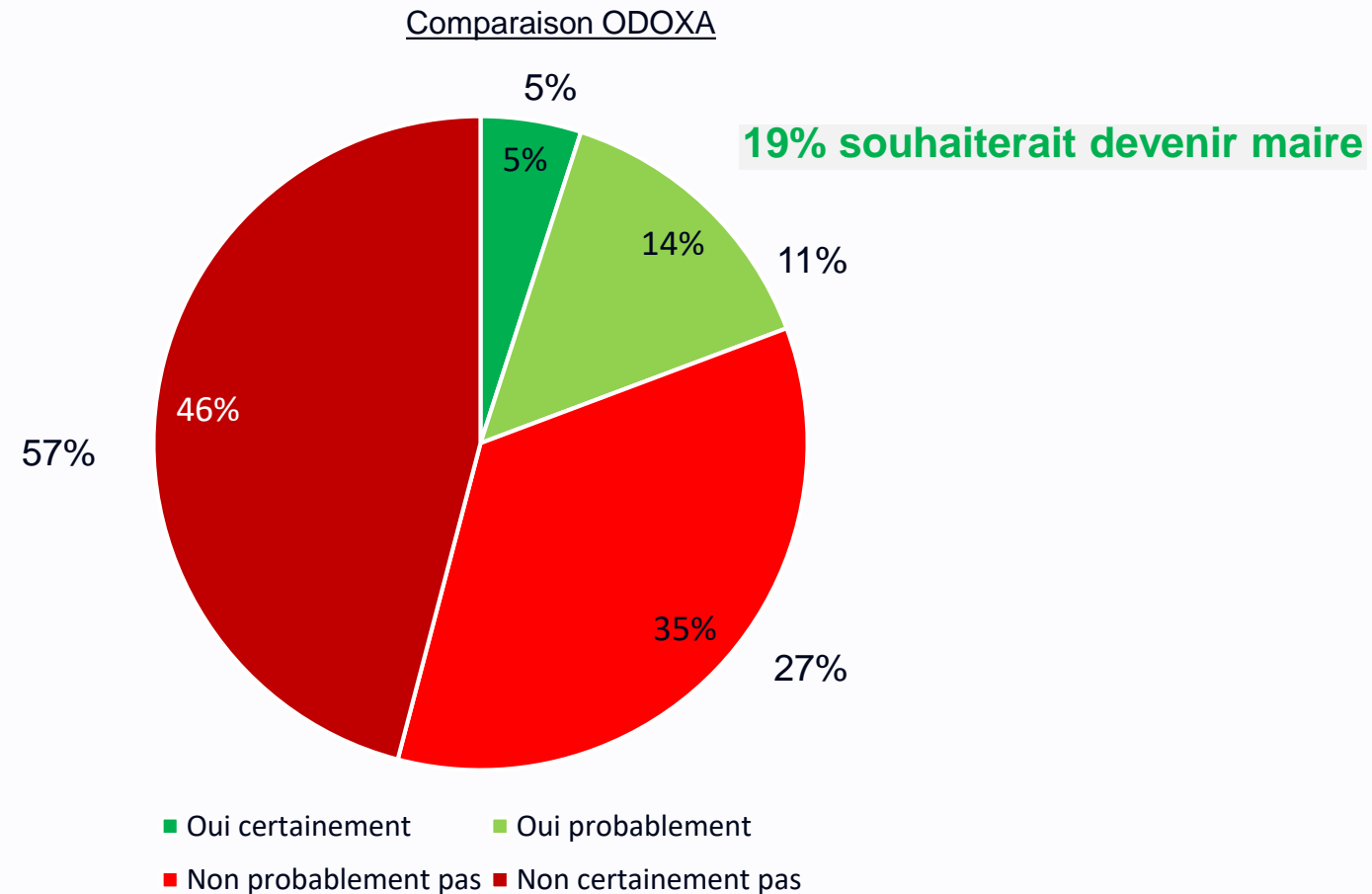


Faites-vous ou avez-vous fait partie d'une association ou d'une ONG en tant que bénévole ?



Des répondantes qui aimeraient être maire de leur ville dans une proportion un peu supérieure à l'échantillon Odoxa représentatif des Français

Aimeriez-vous être maire de votre ville ?



\ Un engagement altruiste globalement plutôt sociétal et de communauté

- ❑ Leur cœur électoral est plutôt à gauche ou du côté écologique : des préoccupations qui sont communautaires
- ❑ Elles manifestent surtout pour des sujets qui les touchent plus directement (violences vs réforme ou gilets jaunes)
- ❑ Mais pas un moindre engagement que les Français pour devenir maire !

TYPLOGIE

4

La composition de la typologie et tailles des segments

- Typologie comportementale qui combine les habitudes de vote et les intentions de vote aux prochaines municipales
- Et l'engagement face aux sujets des municipales (attitudes)
- Le résultat en 6 segments :

La responsable / MON DEVOIR CITOYEN ET ENGAGÉE AUX MUNICIPALES : 26%

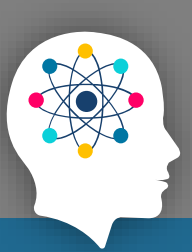
La dilettante / MON DEVOIR CITOYEN MAIS PAS ENGAGÉE AUX MUNICIPALES : 27%

La pragmatique / LA MUNICIPALE ÇA M'INTÉRESSE : 15%

La fervente / MA PREMIÈRE ÉLECTION AVEC ENTRAIN : 9%

La détachée / DÉSINTÉRÊT DE LA POLITIQUE LOCALE : 15%

La rebelle / RÉFRACTAIRE À LA POLITIQUE : 7%



SINGULARITÉ

Plutôt adulte et parisienne, elle vote à chaque élection. Et ira voter, sans hésiter, aux élections municipales de mars prochain (92% de "Oui, tout à fait"). Elle est majoritairement de gauche et sage face aux réseaux sociaux. En bref, c'est une citoyenne intéressée et impliquée voire même candidate (30% aimeraient être maire de leur ville) !

n = 1 113 (26%)

La responsable / MON DEVOIR CITOYEN ET ENGAGÉE AUX MUNICIPALES



25-35 ans : **47%** (40%)



CSP+ : **35%** (27%)



Agglo Paris : **42%** (36%)



BAC+5 : **35%** (28%)

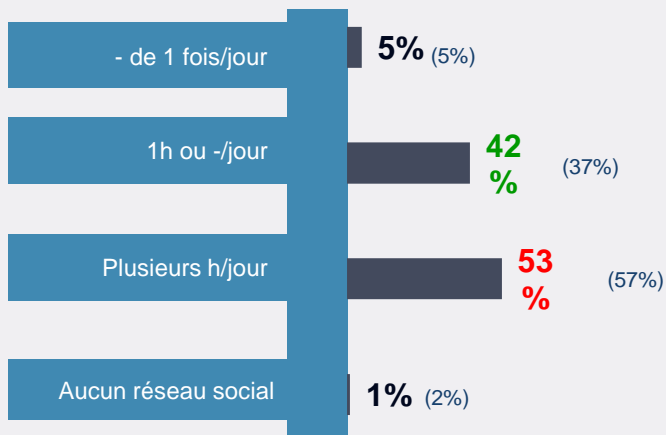


En couple : **31%** (27%)

COMPORTEMENT

92% SUIT L'ACTUALITÉ

RAPPORT AUX RÉSEAUX SOCIAUX



ATTITUDES ENVERS LA POLITIQUE

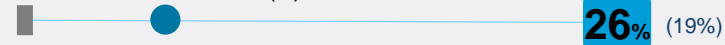
SE SENT CONCERNÉE PAR LA POLITIQUE

TOTAL OUI* **86%** (58%)

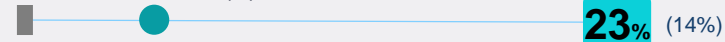
OPINION DE VOTRE ÉLU(E)

TOTAL BONNE*

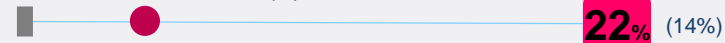
VOTRE PRÉSIDENT(E) DE RÉGION



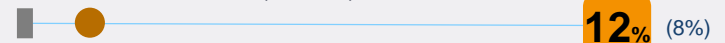
VOTRE DÉPUTÉ(E)



VOTRE PRÉSIDENT(E) DE DÉPARTEMENT



VOTRE SÉNATEUR(TRICE)



VOTRE MAIRE



IRA VOTER

TOTAL OUI* **100%** (77%)

SAIT POUR QUI VOTER

TOTAL OUI* **56%** (36%)

ENGAGEMENT

SENSIBILITÉ POLITIQUE

GAUCHE **45%** (33%)
CENTRE OU DROITE **25%** (21%)
ÉCOLOGISTE **21%** (23%)
AUCUNE **10%** (23%)

PARTICIPATION À UNE MARCHÉ OU UNE MANIF

OUI PLUSIEURS FOIS **19%** (10%)
OUI VOUS EN AVEZ FAIT 1 OU 2 **50%** (47%)
NON JAMAIS **32%** (43%)

LAQUELLE ?

LES VIOLENCES SEXISTES ET SEXUELLES DU 23 NOVEMBRE 2019 **33%** (28%)
LA RÉFORME DES RETRAITES **20%** (13%)
LES GILETS JAUNES **7%** (6%)
AUCUNE DE CES MANIFS **57%** (64%)

BÉNÉVOLAT

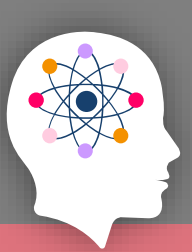
OUI **43%** (34%)

DERNIÈRE ÉVOCATION DES PROCHAINES MUNICIPALES

IL Y A MOINS D'UNE SEMAINE **79%** (36%)

AIMERAIT ÊTRE MAIRE DE SA VILLE

TOTAL OUI* **30%** (19%)

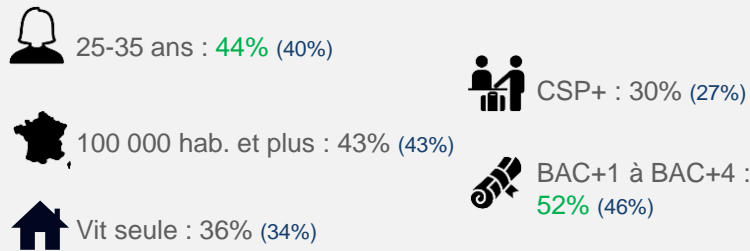


SINGULARITÉ

Sans réelle culture politique (19% n'ont aucune sensibilité politique) et peu investie (69% n'ont participé à aucune manifestation ; 35% ont évoqué les prochaines municipales il y a moins d'un mois), elle vote tout de même à chaque élection et ira voter aux prochaines élections municipales (78% "Oui, tout à fait"). Son vote est encore disponible.

n = 1 156 (27%)

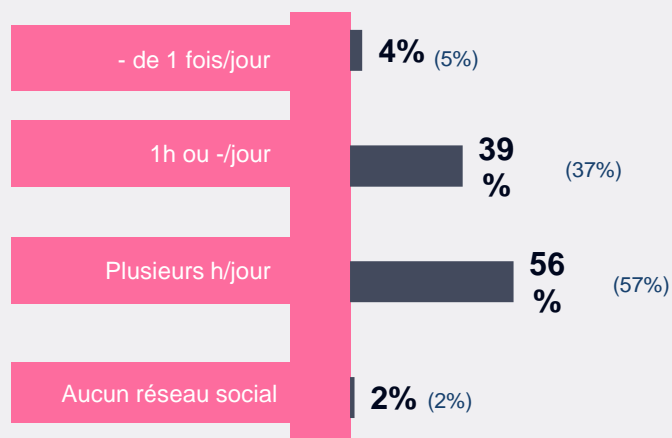
La dilettante / MON DEVOIR CITOYEN MAIS PAS ENGAGÉE AUX MUNICIPALES



COMPORTEMENT

80% SUIT L'ACTUALITÉ

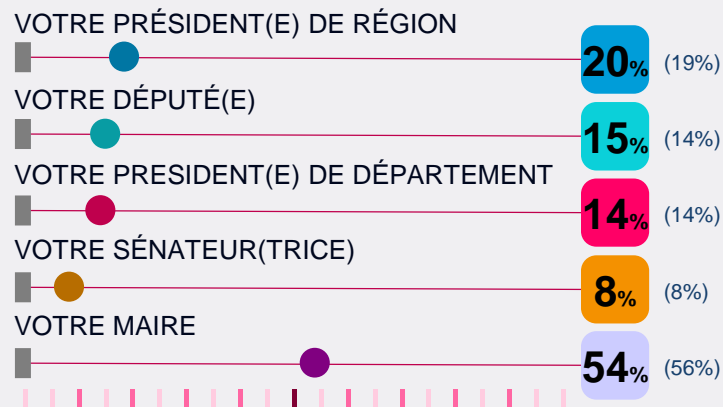
RAPPORT AUX RÉSEAUX SOCIAUX



ATTITUDES ENVERS LA POLITIQUE

SE SENT CONCERNÉE PAR LA POLITIQUE TOTAL OUI* **53%** (58%)

OPINION DE VOTRE ÉLU(E) TOTAL BONNE*



IRA VOTER TOTAL OUI* **100%** (77%)

SAIT POUR QUI VOTER TOTAL OUI* **26%** (36%)

ENGAGEMENT

SENSIBILITÉ POLITIQUE GAUCHE **33%** (33%)
CENTRE OU DROITE **22%** (21%)
ÉCOLOGISTE **25%** (23%)
AUCUNE **19%** (23%)

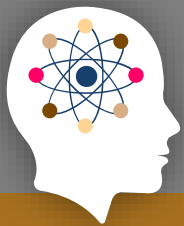
PARTICIPATION À UNE MARCHÉ OU UNE MANIF OUI PLUSIEURS FOIS **8%** (10%)
OUI VOUS EN AVEZ FAIT 1 OU 2 **50%** (47%)
NON JAMAIS **42%** (43%)

LAQUELLE ? LES VIOLENCES SEXISTES ET SEXUELLES DU 23 NOVEMBRE 2019 **26%** (28%)
LA RÉFORME DES RETRAITES **9%** (13%)
LES GILETS JAUNES **4%** (6%)
AUCUNE DE CES MANIFS **69%** (64%)

BÉNÉVOLAT OUI **31%** (34%)

DERNIÈRE ÉVOCATION DES PROCHAINES MUNICIPALES IL Y A MOINS D'UN MOIS **35%** (21%)

AIMERAIT ÊTRE MAIRE DE SA VILLE TOTAL OUI* **15%** (19%)



SINGULARITÉ

N'ayant pas de sensibilité politique, elle vote néanmoins à certaines élections et ira voter aux élections municipales de mars prochain (54% "Oui, plutôt") mais elle ne sait pas pour qui. Cette électrice se sent plus concernée par l'enjeu de proximité que par les enjeux de département ou nationaux.

n = 636 (15%)

La pragmatique / LA MUNICIPALE ÇA M'INTÉRESSE



25-35 ans : **51%** (40%)



CSP+ : **31%** (27%)



Agglo Paris : **45%** (36%)



BAC+5 : **32%** (28%)

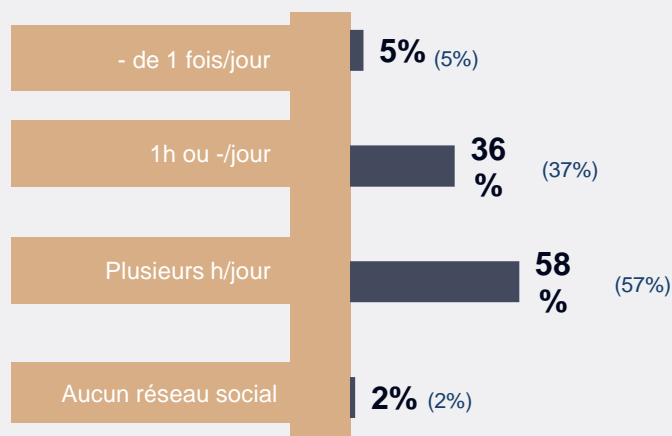


En couple : **33%** (27%)

COMPORTEMENT

73% SUIT L'ACTUALITÉ

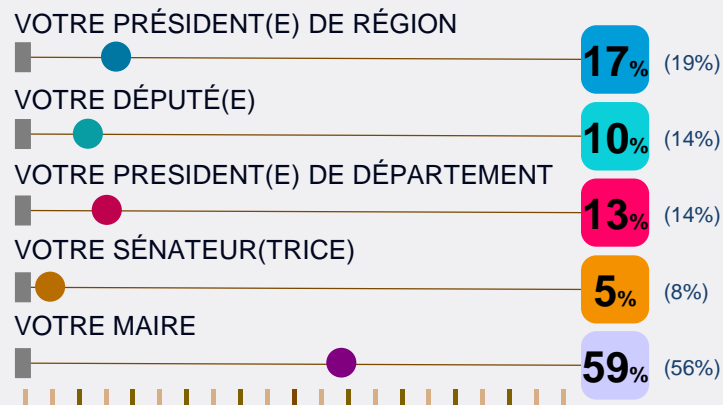
RAPPORT AUX RÉSEAUX SOCIAUX



ATTITUDES ENVERS LA POLITIQUE

SE SENT CONCERNÉE PAR LA POLITIQUE TOTAL OUI* **50%** (58%)

OPINION DE VOTRE ÉLU(E) TOTAL BONNE* **59%** (56%)



IRA VOTER TOTAL OUI* **100%** (77%)

SAIT POUR QUI VOTER TOTAL OUI* **27%** (36%)

ENGAGEMENT

SENSIBILITÉ POLITIQUE
GAUCHE **31%** (33%)
CENTRE OU DROITE **20%** (21%)
ÉCOLOGISTE **25%** (23%)
AUCUNE **24%** (23%)

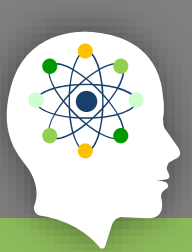
PARTICIPATION À UNE MARCHÉ OU UNE MANIF
OUI PLUSIEURS FOIS **8%** (10%)
OUI VOUS EN AVEZ FAIT 1 OU 2 **46%** (47%)
NON JAMAIS **46%** (43%)

LAQUELLE ?
LES VIOLENCES SEXISTES ET SEXUELLES DU 23 NOVEMBRE 2019 **26%** (28%)
LA RÉFORME DES RETRAITES **10%** (13%)
LES GILETS JAUNES **5%** (6%)
AUCUNE DE CES MANIFS **67%** (64%)

BÉNÉVOLAT OUI **33%** (34%)

DERNIÈRE ÉVOCATION DES PROCHAINES MUNICIPALES
IL Y A MOINS D'UNE SEMAINE **39%** (36%)

AIMERAIT ÊTRE MAIRE DE SA VILLE TOTAL OUI* **15%** (19%)

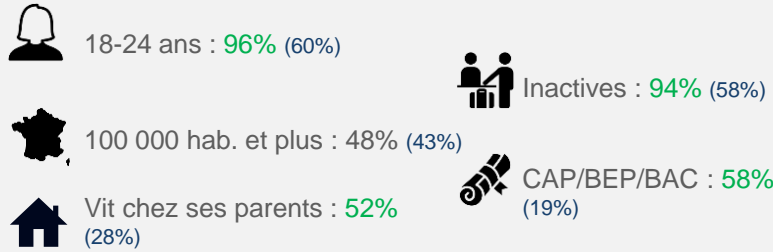


SINGULARITÉ

Ni de gauche, ni de droite, elle n'a encore jamais voté (96% ayant entre 18 et 24 ans). Novice dans la vie de la cité, elle ira voter, majoritairement pour la première fois, aux prochaines élections municipales (68% "Oui, tout à fait"). Elle s'informe et discute de la prochaine municipale soit avec ses camarades de classe ou avec sa famille à la maison.

n = 360 (9%)

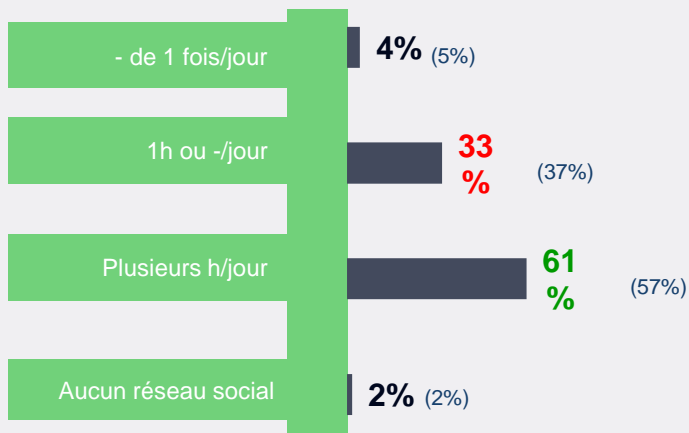
La fervente / MA PREMIÈRE ÉLECTION AVEC ENTRAIN



COMPORTEMENT

79% SUIT L'ACTUALITÉ

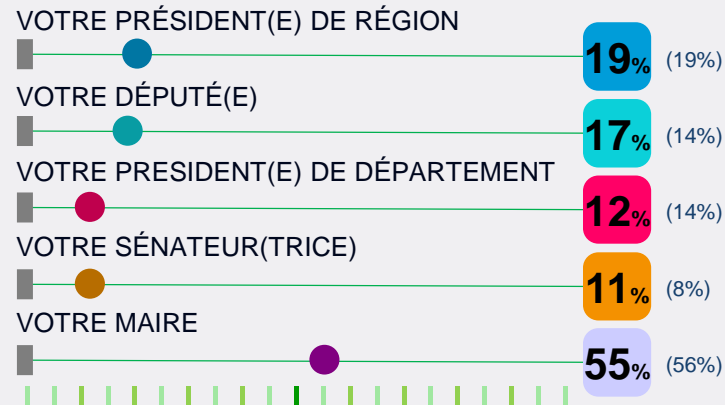
RAPPORT AUX RÉSEAUX SOCIAUX



ATTITUDES ENVERS LA POLITIQUE

SE SENT CONCERNÉE PAR LA POLITIQUE TOTAL OUI* **57%** (58%)

OPINION DE VOTRE ÉLU(E) TOTAL BONNE*



IRA VOTER TOTAL OUI* **100%** (77%)

SAIT POUR QUI VOTER TOTAL OUI* **28%** (36%)

ENGAGEMENT

SENSIBILITÉ POLITIQUE GAUCHE **27%** (33%)
CENTRE OU DROITE **15%** (21%)
ÉCOLOGISTE **29%** (23%)
AUCUNE **29%** (23%)

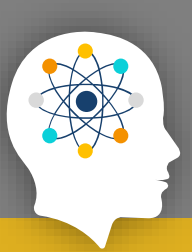
PARTICIPATION À UNE MARCHÉ OU UNE MANIF OUI PLUSIEURS FOIS **9%** (10%)
OUI VOUS EN AVEZ FAIT 1 OU 2 **44%** (47%)
NON JAMAIS **47%** (43%)

LAQUELLE ? LES VIOLENCES SEXISTES ET SEXUELLES DU 23 NOVEMBRE 2019 **28%** (28%)
LA RÉFORME DES RETRAITES **12%** (13%)
LES GILETS JAUNES **5%** (6%)
AUCUNE DE CES MANIFS **64%** (64%)

BÉNÉVOLAT NON **71%** (66%)

DERNIÈRE ÉVOCATION DES PROCHAINES MUNICIPALES IL Y A MOINS D'UNE SEMAINE **43%** (36%)

AIMERAIT ÊTRE MAIRE DE SA VILLE TOTAL OUI* **23%** (19%)

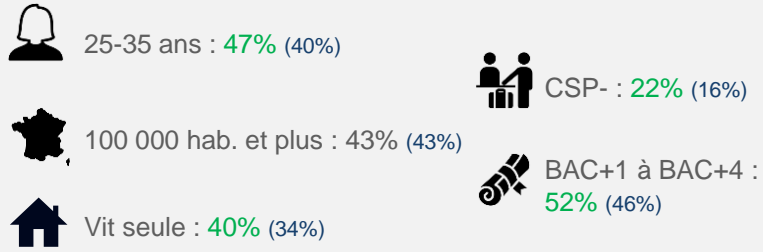


SINGULARITÉ

Elle a déjà voté pour certaines élections, voire uniquement pour la présidentielle. Elle n'a pas de sensibilité politique particulière, pour le moment. Elle n'a participé à aucune marche ou manif et ne sait pas encore si elle ira voter ou non aux élections municipales de mars prochain (58%). Elle n'a pas évoqué le sujet de la prochaine municipale et elle ne s'en soucie guère.

n = 651 (15%)

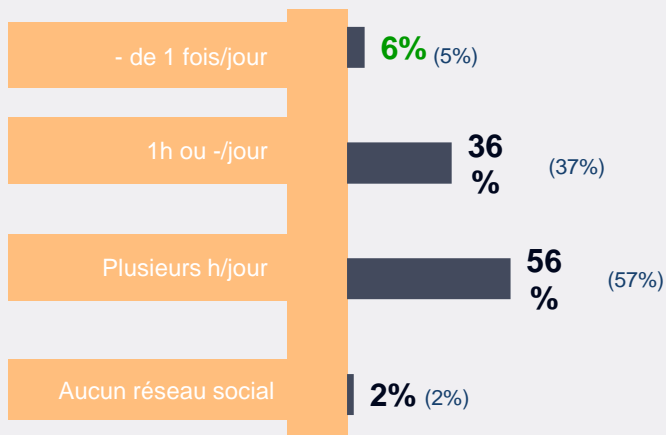
La détachée / DÉSINTÉRÊT DE LA POLITIQUE LOCALE



COMPORTEMENT

67% SUIT L'ACTUALITÉ

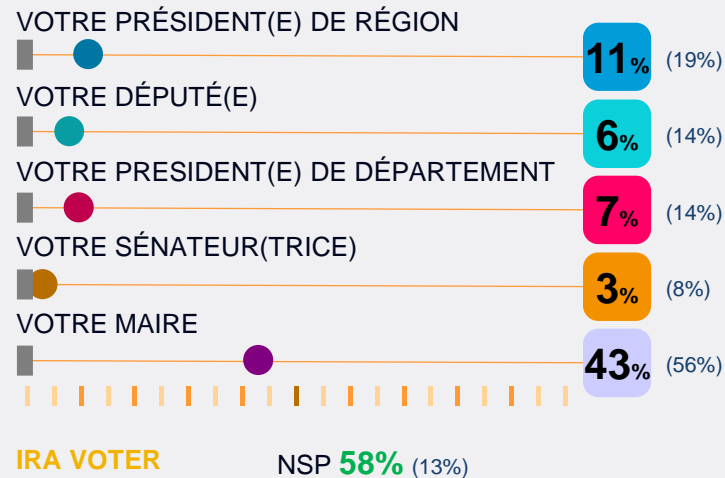
RAPPORT AUX RÉSEAUX SOCIAUX



ATTITUDES ENVERS LA POLITIQUE

SE SENT CONCERNÉE PAR LA POLITIQUE TOTAL OUI* 33% (58%)

OPINION DE VOTRE ÉLU(E) TOTAL BONNE*



IRA VOTER NSP 58% (13%)

ENGAGEMENT

SENSIBILITÉ POLITIQUE GAUCHE 26% (33%)
CENTRE OU DROITE 18% (21%)
ÉCOLOGISTE 21% (23%)
AUCUNE 36% (23%)

PARTICIPATION À UNE MARCHÉ OU UNE MANIF OUI PLUSIEURS FOIS 7% (10%)
OUI VOUS EN AVEZ FAIT 1 OU 2 41% (47%)
NON JAMAIS 52% (43%)

LAQUELLE ? LES VIOLENCES SEXISTES ET SEXUELLES DU 23 NOVEMBRE 2019 23% (28%)
LA RÉFORME DES RETRAITES 13% (13%)
LES GILETS JAUNES 5% (6%)
AUCUNE DE CES MANIFS 69% (64%)

BÉNÉVOLAT NON 70% (66%)

DERNIÈRE ÉVOCACTION DES PROCHAINES MUNICIPALES JAMAIS 61% (30%)

AIMERAIT ÊTRE MAIRE DE SA VILLE TOTAL OUI* 10% (19%)

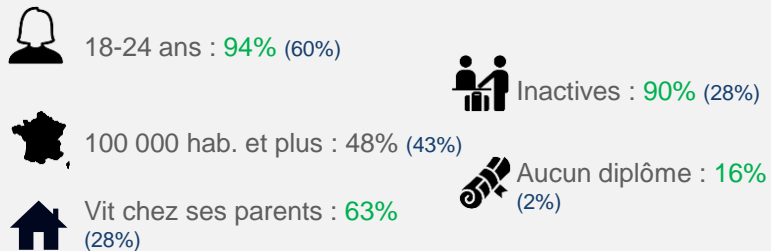


SINGULARITÉ

Jeune, la réfractaire à la politique est débutante : elle n'a pas fait de bénévolat (73%), n'a jamais participé à une marche ou une manif (54%). Elle passe beaucoup de temps sur les réseaux sociaux. Elle se sent peu concernée par la politique (39%) et émet, dès lors, une plus mauvaise opinion de son/sa maire.

n = 306 (7%)

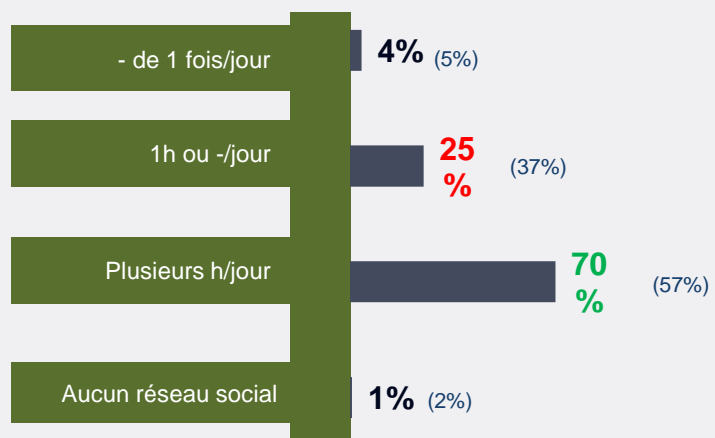
La rebelle / RÉFRACTAIRE À LA POLITIQUE



COMPORTEMENT

73% SUIT L'ACTUALITÉ

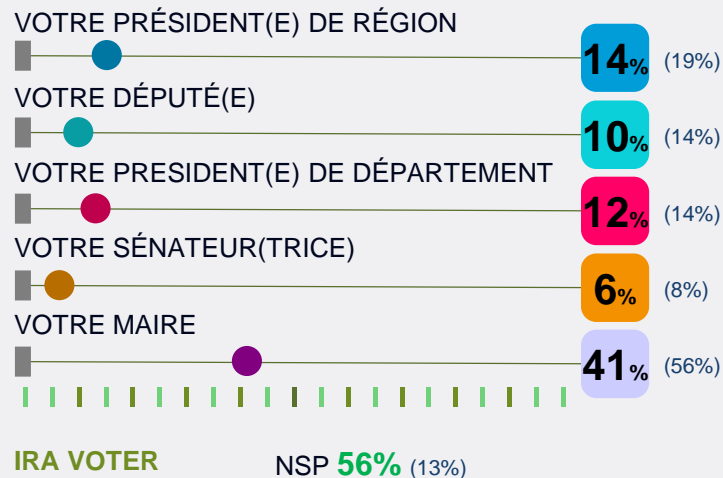
RAPPORT AUX RÉSEAUX SOCIAUX



ATTITUDES ENVERS LA POLITIQUE

SE SENT CONCERNÉE PAR LA POLITIQUE TOTAL OUI* **39%** (58%)

OPINION DE VOTRE ÉLU(E) TOTAL BONNE*



ENGAGEMENT

SENSIBILITÉ POLITIQUE GAUCHE **21%** (33%)
CENTRE OU DROITE **12%** (21%)
ÉCOLOGISTE **19%** (23%)
AUCUNE **48%** (23%)

PARTICIPATION À UNE MARCHÉ OU UNE MANIF OUI PLUSIEURS FOIS **7%** (10%)
OUI VOUS EN AVEZ FAIT 1 OU 2 **39%** (47%)
NON JAMAIS **54%** (43%)

LAQUELLE ? LES VIOLENCES SEXISTES ET SEXUELLES DU 23 NOVEMBRE 2019 **24%** (28%)
LA RÉFORME DES RETRAITES **11%** (13%)
LES GILETS JAUNES **10%** (6%)
AUCUNE DE CES MANIFS **67%** (64%)

BÉNÉVOLAT NON **73%** (34%)

DERNIÈRE ÉVOCATION DES PROCHAINES MUNICIPALES JAMAIS **52%** (30%)

AIMERAIT ÊTRE MAIRE DE SA VILLE TOTAL OUI* **16%** (19%)

MERCI DE VOTRE ATTENTION!

ANNEXES

5

Q1 : En général, suivez-vous l'actualité ?

	Oui, tout à fait	Oui, plutôt	Non, plutôt pas	Non, pas du tout
	20%	60%	18%	2%
Mon devoir citoyen mais engagé aux municipales	37%	55%	8%	1%
Mon devoir citoyen mais pas engagé au municipal	14%	67%	18%	2%
La municipale ça m'intéresse	16%	57%	23%	4%
Ma première élection avec entrain	18%	62%	19%	2%
Désintérêt de la politique locale	10%	57%	27%	6%
Réfractaire à la politique	13%	60%	24%	3%

Q2 : Pour suivre l'actualité, consultez-vous plutôt :

	Les médias traditionnels	Les nouveaux médias Internet	Un mix des deux
	8%	23%	70%
Mon devoir citoyen mais engagé aux municipales	8%	14%	77%
Mon devoir citoyen mais pas engagé au municipal	8%	22%	70%
La municipale ça m'intéresse	7%	27%	66%
Ma première élection avec entrain	5%	26%	69%
Désintérêt de la politique locale	10%	28%	63%
Réfractaire à la politique	6%	28%	66%

QSUP 3 : Est-ce que vous les consultez plutôt :

	Sur leurs supports traditionnels	Sur Internet	Un mix des deux
	8%	35%	57%
Mon devoir citoyen mais engagé aux municipales	8%	32%	61%
Mon devoir citoyen mais pas engagé au municipal	7%	34%	59%
La municipale ça m'intéresse	9%	39%	52%
Ma première élection avec entrain	7%	36%	57%
Désintérêt de la politique locale	10%	38%	52%
Réfractaire à la politique	6%	38%	56%

Q3 : Quel est votre rapport aux réseaux sociaux ?

	Moins d'une fois par jour	1h ou moins par jour	Plusieurs heures par jour	Vous n'avez aucun réseau social
	5%	37%	57%	1%
Mon devoir citoyen mais engagé aux municipales	5%	42%	53%	1%
Mon devoir citoyen mais pas engagé au municipal	4%	39%	56%	2%
La municipale ça m'intéresse	5%	36%	58%	2%
Ma première élection avec entrain	4%	33%	61%	2%
Désintérêt de la politique locale	6%	36%	56%	2%
Réfractaire à la politique	4%	25%	70%	1%

Q4 : Avez-vous déjà participé à une marche ou une manifestation ?

	Oui à chaque fois que vous le pouvez	Oui vous en avez fait 1 ou 2	Non jamais
	10%	47%	43%
Mon devoir citoyen mais engagé aux municipales	19%	50%	32%
Mon devoir citoyen mais pas engagé au municipal	8%	50%	42%
La municipale ça m'intéresse	8%	46%	46%
Ma première élection avec entrain	9%	44%	47%
Désintérêt de la politique locale	7%	41%	52%
Réfractaire à la politique	7%	39%	54%

Q5 : Avez-vous manifesté...

	Avec les gilets jaunes	Contre la réforme des retraites	Contre les violences sexistes et sexuelles du 23 novembre 2019	Aucune de ces manifestations
	6%	13%	28%	64%
Mon devoir citoyen mais engagé aux municipales	7%	20%	33%	57%
Mon devoir citoyen mais pas engagé au municipal	4%	9%	26%	69%
La municipale ça m'intéresse	5%	10%	26%	67%
Ma première élection avec entrain	5%	12%	28%	64%
Désintérêt de la politique locale	5%	13%	23%	69%
Réfractaire à la politique	10%	11%	24%	67%

Q6 : Faites-vous ou avez-vous fait partie d'une association ou d'une ONG en tant que bénévole ?

	Oui	Non
	34%	66%
Mon devoir citoyen mais engagé aux municipales	43%	57%
Mon devoir citoyen mais pas engagé au municipal	31%	69%
La municipale ça m'intéresse	33%	67%
Ma première élection avec entrain	29%	71%
Désintèrêt de la politique locale	30%	70%
Réfractaire à la politique	27%	73%

Q7 : Quelle est la cause qui vous importe le plus ? [1/2]

	La protection de l'environnement	L'égalité femmes-hommes	Les violences faites aux femmes	La protection des animaux	La santé dans le monde	La pauvreté dans le monde	L'inclusion et la diversité
	28%	20%	13%	7%	6%	5%	4%
Mon devoir citoyen mais engagé aux municipales	27%	20%	11%	5%	5%	5%	6%
Mon devoir citoyen mais pas engagé au municipal	30%	21%	13%	6%	6%	5%	4%
La municipale ça m'intéresse	27%	18%	13%	8%	8%	5%	6%
Ma première élection avec entrain	32%	23%	12%	4%	4%	5%	4%
Désintérêt de la politique locale	27%	16%	13%	11%	6%	7%	4%
Réfractaire à la politique	20%	23%	15%	10%	7%	10%	3%

Q7 : Quelle est la cause qui vous importe le plus ? [2/2]

	Le droit à l'avortement	La démocratie	La pauvreté en France	Les minorités	Les réfugiés	Les droits des personnes LGBTQ+	Autre
	4%	3%	2%	2%	2%	1%	3%
Mon devoir citoyen mais engagé aux municipales	5%	4%	3%	3%	2%	1%	3%
Mon devoir citoyen mais pas engagé au municipal	4%	2%	2%	3%	2%	1%	3%
La municipale ça m'intéresse	5%	3%	1%	2%	1%	1%	3%
Ma première élection avec entrain	4%	4%	0%	2%	2%	2%	2%
Désintérêt de la politique locale	3%	3%	2%	3%	2%	1%	2%
Réfractaire à la politique	2%	1%	2%	2%	2%	3%	2%

Q8 : Quelles sont les deux autres causes que vous jugez les plus importantes ? [1/2]

	La protection de l'environnement	L'égalité femmes-hommes	Les violences faites aux femmes	Le droit à l'avortement	La pauvreté dans le monde	La santé dans le monde	La protection des animaux
	37%	32%	28%	17%	15%	15%	13%
Mon devoir citoyen mais engagé aux municipales	38%	33%	26%	17%	13%	12%	11%
Mon devoir citoyen mais pas engagé au municipal	38%	32%	30%	16%	13%	17%	13%
La municipale ça m'intéresse	39%	33%	26%	17%	18%	15%	14%
Ma première élection avec entrain	32%	30%	28%	14%	18%	18%	16%
Désintérêt de la politique locale	37%	31%	30%	18%	14%	14%	16%
Réfractaire à la politique	39%	29%	26%	18%	22%	15%	12%

Q8 : Quelles sont les deux autres causes que vous jugez les plus importantes ? [2/2]

	L'inclusion et la diversité	La démocratie	Les droits des personnes LGBTQ+	Les réfugiés	La pauvreté en France	Les minorités
	10%	9%	7%	7%	6%	5%
Mon devoir citoyen mais engagé aux municipales	10%	15%	7%	7%	7%	6%
Mon devoir citoyen mais pas engagé au municipal	11%	7%	8%	7%	5%	4%
La municipale ça m'intéresse	9%	7%	7%	6%	7%	4%
Ma première élection avec entrain	11%	8%	10%	7%	4%	5%
Désintérêt de la politique locale	11%	7%	5%	6%	7%	5%
Réfractaire à la politique	8%	5%	13%	5%	4%	5%

Q9 : Pour chacune des propositions suivantes, indiquez si cela correspond à votre vision de l'engagement : Se présenter à des élections ou être élue

	Oui	Non
	51%	49%
Mon devoir citoyen mais engagé aux municipales	57%	43%
Mon devoir citoyen mais pas engagé au municipal	50%	50%
La municipale ça m'intéresse	49%	51%
Ma première élection avec entrain	55%	45%
Désintérêt de la politique locale	46%	54%
Réfractaire à la politique	46%	54%

Q9 : Pour chacune des propositions suivantes, indiquez si cela correspond à votre vision de l'engagement : Avoir sa carte dans un parti politique ou faire partie d'un syndicat

	Oui	Non
	34%	66%
Mon devoir citoyen mais engagé aux municipales	40%	60%
Mon devoir citoyen mais pas engagé au municipal	30%	70%
La municipale ça m'intéresse	33%	68%
Ma première élection avec entrain	37%	63%
Désintérêt de la politique locale	31%	69%
Réfractaire à la politique	31%	69%

Q9 : Pour chacune des propositions suivantes, indiquez si cela correspond à votre vision de l'engagement : Participer à des marches ou manifestations

	Oui	Non
	79%	21%
Mon devoir citoyen mais engagé aux municipales	81%	19%
Mon devoir citoyen mais pas engagé au municipal	79%	22%
La municipale ça m'intéresse	80%	20%
Ma première élection avec entrain	81%	19%
Désintérêt de la politique locale	73%	27%
Réfractaire à la politique	81%	19%

Q9 : Pour chacune des propositions suivantes, indiquez si cela correspond à votre vision de l'engagement : Voter à chaque élection

	Oui	Non
	94%	6%
Mon devoir citoyen mais engagé aux municipales	97%	3%
Mon devoir citoyen mais pas engagé au municipal	97%	3%
La municipale ça m'intéresse	93%	7%
Ma première élection avec entrain	96%	4%
Désintèrêt de la politique locale	88%	12%
Réfractaire à la politique	84%	16%

Q9 : Pour chacune des propositions suivantes, indiquez si cela correspond à votre vision de l'engagement : Avoir fait un service civique

	Oui	Non
	38%	62%
Mon devoir citoyen mais engagé aux municipales	41%	59%
Mon devoir citoyen mais pas engagé au municipal	39%	62%
La municipale ça m'intéresse	37%	64%
Ma première élection avec entrain	42%	58%
Désintérêt de la politique locale	30%	70%
Réfractaire à la politique	34%	66%

Q9 : Pour chacune des propositions suivantes, indiquez si cela correspond à votre vision de l'engagement : Faire partie d'une association

	Oui	Non
	84%	16%
Mon devoir citoyen mais engagé aux municipales	87%	13%
Mon devoir citoyen mais pas engagé au municipal	81%	19%
La municipale ça m'intéresse	86%	14%
Ma première élection avec entrain	86%	14%
Désintérêt de la politique locale	82%	18%
Réfractaire à la politique	83%	17%

Q9 : Pour chacune des propositions suivantes, indiquez si cela correspond à votre vision de l'engagement : Consommer en adéquation avec ses valeurs

	Oui	Non
	95%	5%
Mon devoir citoyen mais engagé aux municipales	96%	4%
Mon devoir citoyen mais pas engagé au municipal	96%	4%
La municipale ça m'intéresse	96%	4%
Ma première élection avec entrain	93%	8%
Désintérêt de la politique locale	94%	6%
Réfractaire à la politique	87%	13%

QSUP 1 : Pour chacune des propositions suivantes, indiquez si cela correspond à votre vision de l'engagement : Signer des pétitions

	Oui	Non
	72%	28%
Mon devoir citoyen mais engagé aux municipales	72%	28%
Mon devoir citoyen mais pas engagé au municipal	71%	29%
La municipale ça m'intéresse	71%	27%
Ma première élection avec entrain	74%	26%
Désintérêt de la politique locale	71%	29%
Réfractaire à la politique	73%	27%

QSUP 2 : Pour chacune des propositions suivantes, indiquez si cela correspond à votre vision de l'engagement : Liker des causes sur les réseaux sociaux

	Oui	Non
	39%	61%
Mon devoir citoyen mais engagé aux municipales	36%	64%
Mon devoir citoyen mais pas engagé au municipal	39%	61%
La municipale ça m'intéresse	41%	59%
Ma première élection avec entrain	40%	60%
Désintérêt de la politique locale	41%	59%
Réfractaire à la politique	40%	60%

Q10 : De manière générale, vous sentez-vous concernée par la politique ?

	Résultat « Tout à fait »	Résultat « Plutôt »	Résultat « Plutôt pas »	Résultat « Pas du tout »
	17%	41%	36%	6%
Mon devoir citoyen mais engagé aux municipales	45%	41%	13%	1%
Mon devoir citoyen mais pas engagé au municipal	1%	52%	42%	4%
La municipale ça m'intéresse	10%	40%	45%	5%
Ma première élection avec entrain	18%	39%	38%	5%
Désintérêt de la politique locale	6%	27%	53%	14%
Réfractaire à la politique	8%	31%	45%	16%

Q11: Êtes-vous inscrite sur une liste électorale ?

	Oui	Non	Vous ne savez pas
	71%	21%	8%
Mon devoir citoyen mais engagé aux municipales	82%	16%	2%
Mon devoir citoyen mais pas engagé au municipal	79%	17%	4%
La municipale ça m'intéresse	76%	16%	8%
Ma première élection avec entrain	57%	27%	16%
Désintérêt de la politique locale	64%	21%	15%
Réfractaire à la politique	17%	58%	25%

Q12 : Savez-vous sur laquelle ?

	Dans votre ville actuelle	Dans une ville où vous n'habitez plus	Vous ne savez pas
	61%	39%	0%
Mon devoir citoyen mais engagé aux municipales	70%	30%	0%
Mon devoir citoyen mais pas engagé au municipal	65%	35%	0%
La municipale ça m'intéresse	62%	37%	1%
Ma première élection avec entrain	63%	37%	0%
Désintérêt de la politique locale	34%	66%	1%
Réfractaire à la politique	62%	37%	2%

Q13 : Est-ce que vous avez déjà voté ?

	Oui, à chaque élection	Oui, à certaines élections	Oui, uniquement pour la présidentielle	Non jamais
	57%	21%	6%	16%
Mon devoir citoyen mais engagé aux municipales	100%	0%	0%	0%
Mon devoir citoyen mais pas engagé au municipal	100%	0%	0%	0%
La municipale ça m'intéresse	0%	90%	10%	0%
Ma première élection avec entrain	0%	0%	0%	100%
Désintérêt de la politique locale	22%	50%	28%	0%
Réfractaire à la politique	0%	0%	0%	100%

Q14 : Avez-vous voté aux élections suivantes ? Pour les municipales de 2014

	Oui	Non
	28%	72%
La municipale ça m'intéresse	30%	70%
Désintérêt de la politique locale	23%	77%

Q14 : Avez-vous voté aux élections suivantes ? Pour les régionales de 2015

	Oui	Non
	21%	80%
La municipale ça m'intéresse	22%	78%
Désintérêt de la politique locale	18%	82%

Q14 : Avez-vous voté aux élections suivantes ? Pour les présidentielles de 2017

	Oui	Non
	79%	21%
La municipale ça m'intéresse	79%	21%
Désintérêt de la politique locale	79%	21%

Q14 : Avez-vous voté aux élections suivantes ? Pour les législatives de 2017

	Oui	Non
	37%	63%
La municipale ça m'intéresse	42%	59%
Désintèrêt de la politique locale	29%	72%

Q14 : Avez-vous voté aux élections suivantes ? Pour les européennes de 2019

	Oui	Non
	41%	59%
La municipale ça m'intéresse	48%	52%
Désintérêt de la politique locale	29%	72%

Q15 : Vous personnellement, avez-vous une très bonne, plutôt bonne, plutôt mauvaise ou très mauvaise opinion de votre président(e) de région

	Très bonne opinion	Plutôt bonne opinion	Plutôt mauvaise opinion	Très mauvaise opinion	Vous ne connaissez pas cet.te élu.e
	1%	18%	13%	7%	61%
Comparaison Baromètre ODOXA	6%	32%	17%	7%	38%
Mon devoir citoyen mais engagé aux municipales	3%	23%	22%	11%	41%
Mon devoir citoyen mais pas engagé au municipal	1%	19%	12%	6%	62%
La municipale ça m'intéresse	1%	16%	10%	6%	67%
Ma première élection avec entrain	1%	18%	10%	3%	68%
Désintérêt de la politique locale	1%	10%	8%	4%	78%
Réfractaire à la politique	0%	14%	6%	5%	75%

Q16 : Vous personnellement, avez-vous une très bonne, plutôt bonne, plutôt mauvaise ou très mauvaise opinion de votre député(e)

	Très bonne opinion	Plutôt bonne opinion	Plutôt mauvaise opinion	Très mauvaise opinion	Vous ne connaissez pas cet.te élu.e
	1%	13%	11%	4%	71%
Comparaison Baromètre ODOXA	4%	31%	17%	8%	40%
Mon devoir citoyen mais engagé aux municipales	3%	20%	17%	6%	54%
Mon devoir citoyen mais pas engagé au municipal	1%	14%	10%	3%	72%
La municipale ça m'intéresse	1%	9%	8%	4%	79%
Ma première élection avec entrain	1%	16%	10%	3%	69%
Désintérêt de la politique locale	0%	6%	8%	3%	83%
Réfractaire à la politique	1%	9%	8%	5%	78%

Q17 : Vous personnellement, avez-vous une très bonne, plutôt bonne, plutôt mauvaise ou très mauvaise opinion de votre président(e) de département

	Très bonne opinion	Plutôt bonne opinion	Plutôt mauvaise opinion	Très mauvaise opinion	Vous ne connaissez pas cet.te élu.e
	1%	13%	9%	3%	74%
Comparaison Baromètre ODOXA	4%	31%	14%	6%	45%
Mon devoir citoyen mais engagé aux municipales	3%	19%	12%	5%	61%
Mon devoir citoyen mais pas engagé au municipal	1%	13%	8%	2%	76%
La municipale ça m'intéresse	1%	12%	7%	3%	79%
Ma première élection avec entrain	0%	12%	8%	1%	78%
Désintérêt de la politique locale	1%	6%	7%	3%	83%
Réfractaire à la politique	0%	12%	7%	4%	77%

Q18 : Vous personnellement, avez-vous une très bonne, plutôt bonne, plutôt mauvaise ou très mauvaise opinion de votre sénateur/trice

	Très bonne opinion	Plutôt bonne opinion	Plutôt mauvaise opinion	Très mauvaise opinion	Vous ne connaissez pas cet.te élu.e
	1%	7%	7%	2%	83%
Comparaison Baromètre ODOXA	3%	22%	14%	6%	55%
Mon devoir citoyen mais engagé aux municipales	2%	10%	9%	3%	76%
Mon devoir citoyen mais pas engagé au municipal	1%	7%	6%	2%	84%
La municipale ça m'intéresse	0%	5%	6%	3%	86%
Ma première élection avec entrain	0%	11%	4%	2%	83%
Désintérêt de la politique locale	0%	3%	6%	2%	89%
Réfractaire à la politique	1%	5%	6%	5%	83%

Q19 : Vous personnellement, avez-vous une très bonne, plutôt bonne, plutôt mauvaise ou très mauvaise opinion de votre maire

	Très bonne opinion	Plutôt bonne opinion	Plutôt mauvaise opinion	Très mauvaise opinion	Vous ne connaissez pas cet.te élu.e
	10%	46%	19%	8%	17%
Comparaison Baromètre ODOXA	17%	46%	19%	9%	9%
Mon devoir citoyen mais engagé aux municipales	14%	54%	19%	12%	2%
Mon devoir citoyen mais pas engagé au municipal	11%	43%	22%	7%	18%
La municipale ça m'intéresse	7%	52%	17%	8%	16%
Ma première élection avec entrain	10%	45%	19%	9%	17%
Désintérêt de la politique locale	4%	40%	17%	6%	34%
Réfractaire à la politique	5%	36%	17%	6%	36%

Q20 : Sur une échelle de 0 à 10, comment évalueriez-vous votre niveau de connaissance sur le rôle de votre maire et de votre municipalité ?

	0	1	2	3	4	5	6	7	8	9	10	Moyenne
	8%	5%	7%	10%	11%	16%	13%	15%	9%	3%	3%	4,9/10
Mon devoir citoyen mais engagé aux municipales	1%	1%	2%	5%	8%	13%	16%	22%	18%	8%	7%	6,5/10
Mon devoir citoyen mais pas engagé au municipal	6%	5%	9%	10%	12%	17%	14%	14%	8%	1%	2%	4,7/10
La municipale ça m'intéresse	7%	5%	9%	13%	12%	18%	12%	14%	6%	1%	1%	4,5/10
Ma première élection avec entrain	8%	6%	9%	11%	14%	16%	12%	12%	6%	2%	4%	4,5/10
Désintérêt de la politique locale	17%	7%	10%	12%	13%	18%	10%	7%	4%	1%	1%	3,6/10
Réfractaire à la politique	18%	10%	11%	15%	11%	15%	7%	8%	3%	1%	0%	3,6/10

Q21 : Pour vous, quelle doit être la première qualité d'un(e) bon(ne) maire ?

	Connaître sa ville	Connaître ses habitants	Être disponible	Être expérimenté(e)	Inclure les citoyens dans l'exercice de la démocratie
	18%	28%	5%	3%	46%
Mon devoir citoyen mais engagé aux municipales	20%	27%	4%	2%	47%
Mon devoir citoyen mais pas engagé au municipal	18%	28%	5%	2%	47%
La municipale ça m'intéresse	18%	27%	4%	2%	49%
Ma première élection avec entrain	11%	31%	3%	3%	52%
Désintérêt de la politique locale	17%	28%	6%	4%	45%
Réfractaire à la politique	19%	31%	5%	3%	42%

Q22 : Parmi les thématiques suivantes, lesquelles devront, selon vous, faire partie des priorités de votre futur(e) maire pour son mandat à venir ? [1/2]

	L'environnement et la lutte contre la pollution	L'aide sociale	La vie culturelle locale	Le développement économique local	La sécurité des biens et des personnes	Les transports en commun
	75%	36%	34%	29%	28%	21%
Comparaison Baromètre ODOXA	36%	19%	16%	35%	46%	24%
Mon devoir citoyen mais engagé aux municipales	76%	36%	36%	32%	22%	22%
Mon devoir citoyen mais pas engagé au municipal	77%	33%	34%	28%	27%	21%
La municipale ça m'intéresse	74%	35%	32%	31%	33%	21%
Ma première élection avec entrain	80%	37%	32%	24%	29%	19%
Désintérêt de la politique locale	71%	38%	34%	30%	29%	21%
Réfractaire à la politique	71%	37%	28%	20%	35%	24%

Q22 : Parmi les thématiques suivantes, lesquelles devront, selon vous, faire partie des priorités de votre futur(e) maire pour son mandat à venir ? [2/2]

	Les établissements scolaires	La propreté de la commune	La rénovation urbaine	Les conditions de circulation et de stationnement	Le sport et les loisirs
	21%	16%	9%	9%	7%
Comparaison Baromètre ODOXA	17%	32%	18%	27%	10%
Mon devoir citoyen mais engagé aux municipales	24%	16%	10%	9%	5%
Mon devoir citoyen mais pas engagé au municipal	22%	16%	9%	9%	8%
La municipale ça m'intéresse	19%	15%	8%	9%	7%
Ma première élection avec entrain	19%	19%	8%	6%	10%
Désintèrêt de la politique locale	18%	17%	10%	11%	7%
Réfractaire à la politique	20%	16%	10%	7%	9%

Q23 : Quand avez-vous évoqué oralement le sujet des élections municipales pour la dernière fois ?

	Il y a moins d'une semaine	Il y a moins d'un mois	Depuis plus d'un mois	Vous n'avez pas encore évoqué le sujet oralement
	36%	21%	13%	30%
Comparaison Baromètre OFB	26%	34%	25%	15%
Mon devoir citoyen mais engagé aux municipales	79%	14%	3%	4%
Mon devoir citoyen mais pas engagé au municipal	10%	35%	22%	33%
La municipale ça m'intéresse	33%	22%	17%	29%
Ma première élection avec entrain	43%	25%	10%	22%
Désintérêt de la politique locale	13%	11%	15%	61%
Réfractaire à la politique	22%	13%	13%	52%

Q24 : Comptez-vous aller voter aux élections municipales de mars prochain ?

	Oui, tout à fait	Oui, plutôt	Non, plutôt pas	Non, pas du tout	Vous ne savez pas
	58%	19%	5%	5%	13%
Mon devoir citoyen mais engagé aux municipales	92%	8%	0%	0%	0%
Mon devoir citoyen mais pas engagé au municipal	78%	22%	0%	0%	0%
La municipale ça m'intéresse	46%	54%	0%	0%	0%
Ma première élection avec entrain	68%	32%	0%	0%	0%
Désintérêt de la politique locale	0%	0%	24%	19%	58%
Réfractaire à la politique	0%	0%	15%	29%	56%

Q25 : Savez-vous déjà pour qui vous allez voter ?

	Oui, tout à fait	Oui, plutôt	Non, plutôt pas	Non, pas du tout	Vous ne savez pas
	15%	21%	23%	27%	14%
Mon devoir citoyen mais engagé aux municipales	25%	31%	23%	15%	7%
Mon devoir citoyen mais pas engagé au municipal	9%	16%	24%	33%	17%
La municipale ça m'intéresse	10%	17%	24%	32%	17%
Ma première élection avec entrain	12%	16%	21%	30%	21%

Q26 : Pourquoi irez-vous voter ?

	Par habitude	Parce qu'on vous a dit de le faire (famille, proches)	Parce que vous pensez que c'est important	Par engagement politique	Vous ne savez pas
	2%	2%	89%	7%	0%
Mon devoir citoyen mais engagé aux municipales	1%	0%	87%	11%	0%
Mon devoir citoyen mais pas engagé au municipal	3%	2%	92%	3%	0%
La municipale ça m'intéresse	2%	4%	88%	5%	1%
Ma première élection avec entrain	1%	3%	87%	8%	1%

Q27 : Au premier tour, quand vous choisissez un(e) candidat(e), ce qui est vraiment important pour vous, c'est :

	Le programme proposé	La personne qui l'incarne	Le parti auquel appartient ce(te) candidat(e)	Autre
	78%	9%	12%	1%
Mon devoir citoyen mais engagé aux municipales	78%	9%	12%	1%
Mon devoir citoyen mais pas engagé au municipal	77%	9%	13%	1%
La municipale ça m'intéresse	74%	10%	15%	1%
Ma première élection avec entrain	83%	8%	9%	1%

Q28 : Quand vous allez voter, qu'est-ce qui vous aide principalement à choisir votre candidat ?

	En lisant/ écoutant les médias	En discutant avec vos proches	En lisant les programmes en détail	En allant aux réunions publiques	En étant dans la même logique que vos parents ou amis
	15%	16%	66%	2%	1%
Mon devoir citoyen mais engagé aux municipales	16%	12%	68%	4%	0%
Mon devoir citoyen mais pas engagé au municipal	15%	17%	66%	1%	1%
La municipale ça m'intéresse	15%	19%	63%	1%	2%
Ma première élection avec entrain	15%	19%	64%	1%	1%

Q29 : Pourquoi comptez-vous vous abstenir aux élections municipales de mars prochain ?

	L'élection municipale ne vous importe pas	Les candidats actuels ne répondent à vos attentes	Votre abstentionnisme est un choix	Vous n'êtes pas inscrite ou vous vivez dans une autre ville que votre ville d'inscription	Vous ne savez pas
	15%	8%	11%	57%	9%
Désintérêt de la politique locale	17%	9%	9%	57%	8%
Réfractaire à la politique	12%	6%	13%	56%	13%

Q30 : Pensez-vous que vous iriez voter plus facilement si :

	S'il était plus simple de voter (sur Internet par exemple)	Vous aviez plus d'infos sur les candidats	Vous étiez plus intégrée dans l'exercice de la démocratie	Vous aviez plus confiance en les candidats	Les candidats correspondaient mieux à vos attentes	Les candidats vous ressemblaient davantage	Non, rien ne vous disposerait à aller plus voter
	52%	41%	32%	28%	26%	18%	9%
Désintérêt de la politique locale	56%	41%	31%	28%	25%	19%	6%
Réfractaire à la politique	42%	41%	35%	28%	28%	14%	15%

Q31 : Aimeriez-vous être maire de votre ville ?

	Oui, certainement	Oui, probablement	Non, probablement pas	Non, certainement pas
	4%	14%	35%	47%
Comparaison Baromètre ODOXA	5%	11%	27%	57%
Mon devoir citoyen mais engagé aux municipales	9%	21%	38%	32%
Mon devoir citoyen mais pas engagé au municipal	2%	13%	36%	50%
La municipale ça m'intéresse	2%	13%	35%	50%
Ma première élection avec entrain	6%	17%	36%	41%
Désintérêt de la politique locale	2%	8%	27%	63%
Réfractaire à la politique	4%	12%	36%	48%